



# WOOJUNG GRAM



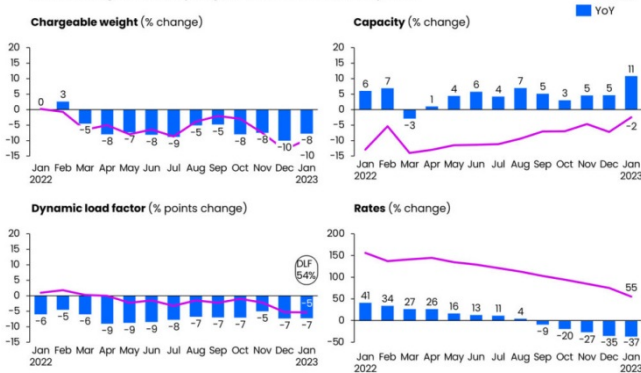
## 글로벌 및 우리나라 항공화물 시장 동향

### ▣ CLIVE, 항공 화물 시장의 불확실성 지속 지적

CLIVE Data Services는 1월에도 전 세계 항공 화물 수요가 전년 대비 8% 하락하면서 계속 하락했다고 밝혔습니다. 1월 전 세계 항공화물 수요가 전년 대비 8% 감소한 것은 2019년 코로나 이전 같은 달에 비해 10% 감소한 것입니다. 전 세계 항공화물 Spot 운임은 kg당 \$2.89로 37% 하락하여 팬데믹 이전 수준과의 격차를 55% 증가로 좁혔습니다. 전 세계 항공화물 Capacity는 전년 대비 눈에 띄게 11% 증가했지만 여전히 2019년 수준보다 2% 낮았습니다.

Year-on-year air cargo rate stabilized in January

Global air cargo volume, capacity, load factor and rate developments



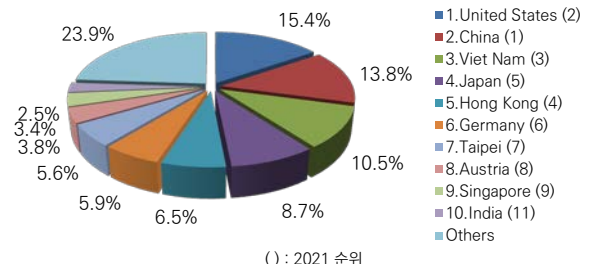
Source: CLIVE Data Services, now part of Xeneta

Xeneta가 소유한 CLIVE가 운송되는 화물의 볼륨 및 중량과 Capacity를 모두 고려하여 화물 적재 계수를 측정하기 위해 사용하는 글로벌 평균 탑재율은 올해 첫 달에 54%에 도달했습니다. 항공화물 Capacity는 증가했지만 물동량은 감소했기 때문에 탑재율은 7% 포인트 하락했습니다. 2019년과

비교하면 수급 균형이 공급과잉 쪽으로 기울기 시작하면서 5%포인트 하락했다. "구정 초기에는 새해를 앞두고 공장이 문을 닫는 1월 항공 화물 데이터에 약간의 문제가 발생할 수 있으며, 이는 우리가 한동안 보지 못한 수준의 탑재율을 기록하는 글로벌 시장 약세에 추가로 기여할 수 있습니다." Xeneta의 최고 항공 화물 책임자인 Niall van de Wouw는 이렇게 말했습니다. "그래서 여전히 높은 수준의 불확실성이 있지만 현재 상황에서 운임이 아직 2019년 수준에 도달하지 못하고 재고 수준이 2분기와 3분기 말에 재고 보충이 필요할 것으로 예상된다면 Spot 운임이 팬데믹 이전 수준으로 돌아가는 것을 볼 가능성은 거의 없습니다. [자료:Air Cargo News]

### ▣ 우리나라 수출 항공화물 현황

CASS 통계에 의하면 우리나라 2022년 전체 나라별 항공 수출 물동량은 미국에 가장 많이 하였고 이어서 중국, 베트남, 일본 순으로 이어졌고 그 순위는 2021년 순위와 비교하면 변동이 있었음을 보이고 있습니다. Top10 나라의 총 물동량이 전체의 76.1%를 차지하였습니다. [자료: CASS]



### (주) 우정항공

서울시 마포구 도화길 43 5층 (나눔빌딩)  
TEL : 02-3275-1321 / FAX : 02-3275-1327  
woojung@woojungair.co.kr  
www.woojungair.co.kr

제1사업부 - 미주/중남미/캐나다



- 추현석 사업부장 : [hschu@woojungair.co.kr](mailto:hschu@woojungair.co.kr) ☎ 02-3271-3520
- 고민환 팀장 : [mhko@woojungair.co.kr](mailto:mhko@woojungair.co.kr) ☎ 02-3271-3526
- 정영덕 프로 : [ydjeong@woojungair.co.kr](mailto:ydjeong@woojungair.co.kr) ☎ 02-3271-3528
- 송창진 프로 : [cjsong@woojungair.co.kr](mailto:cjsong@woojungair.co.kr) ☎ 02-3271-3529
- 엄호영 프로 : [hyeom@woojungair.co.kr](mailto:hyeom@woojungair.co.kr) ☎ 02-3271-3527
- 강우건 팀장 : [wkgang@woojungair.co.kr](mailto:wkgang@woojungair.co.kr) ☎ 02-3271-3521
- 이재범 프로 : [jblee@woojungair.co.kr](mailto:jblee@woojungair.co.kr) ☎ 02-3271-3524
- 김연희 프로 : [yh1kim@woojungair.co.kr](mailto:yh1kim@woojungair.co.kr) ☎ 02-3271-3522
- 천성희 프로 : [shcheon@woojungair.co.kr](mailto:shcheon@woojungair.co.kr) ☎ 02-3271-3523
- 부서 이메일 : [usa@woojungair.co.kr](mailto:usa@woojungair.co.kr)

● 2월 우정 미주 차터

2023 2월

연도 월

월요일	화요일	수요일	목요일	금요일	토요일	일요일
30	31	01 DL196 1LDP DL158 1LDP	02 DL196 1LDP DL158 1LDP	03 DL196 1LDP DL158 1LDP	04 DL196 1LDP DL158 1LDP	05 DL196 1LDP DL158 1LDP
06 DL196 1LDP DL158 1LDP	07 DL196 1LDP DL158 1LDP	08 DL196 1LDP DL158 1LDP	09 DL196 1LDP DL158 1LDP	10 DL196 1LDP DL158 1LDP	11 DL196 1LDP DL158 1LDP	12 DL196 1LDP DL158 1LDP
13 DL196 1LDP DL158 1LDP	14 DL196 1LDP DL158 1LDP	15 DL196 1LDP DL158 1LDP	16 DL196 1LDP DL158 1LDP	17 DL196 1LDP DL158 1LDP	18 DL196 1LDP DL158 1LDP	19 DL196 1LDP DL158 1LDP
20 DL196 1LDP DL158 1LDP	21 DL196 1LDP DL158 1LDP	22 DL196 1LDP DL158 1LDP	23 DL196 1LDP DL158 1LDP	24 DL196 1LDP DL158 1LDP	25 DL196 1LDP DL158 1LDP	26 DL196 1LDP DL158 1LDP
27 DL196 1LDP DL158 1LDP	28 DL196 1LDP DL158 1LDP	01	02	03	04	05

- ① SEA, LAX, PDX 등 서부 이원 지역 DL196 Daily - 1LDP
- ② DTW 및 중 동부 이원 구간 DL158 Daily - 1LDP
- ③ DL 서부/동부 DAILY 작업, 많은 관심 바랍니다!

● 중남미 AWB 기재 사항

국가	DEST	특이사항
칠레	SCL IQQ PUQ ANF	CNEE RUT 필수 기재
콜롬비아	BOG MDE CTG BAQ CLO	CNEE NIT 필수 기재
에콰도르	UIO GYE	CNEE RUC 필수기재
과테말라	GUA	CNEE NIT 필수기재
페루	LIM	CNEE RUC 필수기재

● 특이사항

- ① 2월 17~20일 브라질 최대 축제, 카니발이 시작 됩니다. 현지로 보낼 화물 있다면 축제 기간은 피해서 진행 하세요.
- ② MEX의 화물기 운항을 전면 중단하고, NLU(펠리페 앙젤레스)을 화물 전용 공항으로 이용 예정에 있다고 합니다.
- ③ QR 과 BA 의 협업으로 ICN/DOH/MAD TO 중남미 구간인 가격을 경쟁력 있게 확보했다고 합니다. 많은 문의 부탁 드립니다.
- ④ ORD 측의 지상 조업사 스위스포트와의 조업 계약이 원만하게 합의 되면서 잠재적인 서비스 중단 위기가 다소 해소되었다고 합니다.

(주) 우정항공

서울시 마포구 도화길 43 5층 (나눔빌딩)  
 TEL : 02-3275-1321 / FAX : 02-3275-1327  
[woojung@woojungair.co.kr](mailto:woojung@woojungair.co.kr)  
[www.woojungair.co.kr](http://www.woojungair.co.kr)

## 제2사업부 - 유럽/중동/아프리카/중앙아시아



- 황남수 사업부장 : [nshwang@wojungair.co.kr](mailto:nshwang@wojungair.co.kr) ☎ 02-3271-3540
- 이슬기 팀장 : [sk1lee@wojungair.co.kr](mailto:sk1lee@wojungair.co.kr) ☎ 02-3271-3562
- 김다솜 프로 : [dskim@wojungair.co.kr](mailto:dskim@wojungair.co.kr) ☎ 02-3271-3543
- 박순정 프로 : [sjpark@wojungair.co.kr](mailto:sjpark@wojungair.co.kr) ☎ 02-3271-3530
- 임안젤라 프로 : [angella.lim@wojungair.co.kr](mailto:angella.lim@wojungair.co.kr) ☎ 02-3271-3563
- 장한빛 프로 : [hbjang@wojungair.co.kr](mailto:hbjang@wojungair.co.kr) ☎ 02-3271-3542
- 강보경 프로 : [bkkang@wojungair.co.kr](mailto:bkkang@wojungair.co.kr) ☎ 02-3271-3564
- 김승현 프로 : [shkim@wojungair.co.kr](mailto:shkim@wojungair.co.kr) ☎ 02-3271-3525
- 이새봄 프로 : [sb1lee@wojungair.co.kr](mailto:sb1lee@wojungair.co.kr) ☎ 02-3271-3549
- 나덕주 프로 : [djna@wojungair.co.kr](mailto:djna@wojungair.co.kr) ☎ 02-3271-3550
- 박영권 프로 : [ygpark@wojungair.co.kr](mailto:ygpark@wojungair.co.kr) ☎ 02-3271-3547
- 부서 이메일 : [eu1@wojungair.co.kr](mailto:eu1@wojungair.co.kr), [eu2@wojungair.co.kr](mailto:eu2@wojungair.co.kr), [bsa@wojungair.co.kr](mailto:bsa@wojungair.co.kr)

### ● LH (루프트한자카고)

- ① LH8387 / LH8385 DAILY 진행(0200-0800)
- ② 동계시즌 인천발 도착시간 1H 앞당겨지면서 이원구간 스케줄 더 빠르게 가능합니다!
- ③ BHX 지역 BUP 작업 가능합니다.
- ④ LH / 3 월부터 수입통제시스템 (ICS2) 도입으로 인하여 HCS CODE 6 자리 필수 입력 필요합니다

### ● QR (카타르항공)

- ① 주 4 회 (매주 수,금,토,일) 당사 BUP 작업
- ② 메인 유럽지역 연결 원활 WAW 진행가능,
- ③ CDG D1/4, FRA D4/7, LHR D4/7 연결 ALLOTMENT 확보하여 원활한 연결 가능
- ④ EVN/GVA/ABJ/CPT/DUR/KRT/LAD/LUN/MPM WDH/ZNZ 작업가능
- ⑤ RUH 향 화물기 주 4 회 연결스케줄 추가 (D1247) 화물기 SIZE 화물 운송 가능합니다!!
- ⑥ 전 지역 최저가를 약속 드립니다.

### ● TK (터키항공)

- ① 주 2 회 (금,일요일) Block 스페이스 운영 중.
  - ② 금/일 화물기 MDP 5 장씩 운영. 여객기(TK091) 수 LDP 2 장 물량 확보. (TK 전자담배 화물 엑스레이 통과 기준 진행 가능.)
- TK 동계 스케줄 안내(금요일 TK6545 Cut-off 변동)

Flt No	Type	Day	DEP	STD	ARR	STA	Cut off
TK6545	FRTR	5	ICN	00:05	ISL	05:50	18:00 -1
TK6545	FRTR	7	ICN	05:05	ISL	10:20	20:00 -1
TK0091	PAX	Daily	ICN	00:15	IST	06:20	18:00 -1
TK0021	PAX	1356	ICN	23:10	IST	05:15+1	18:00

### ● AF/KL (에어프랑스/네덜란드항공)

- ① AF267 / 매주 목•토요일 ETD 09:30 ETA 15:45
- ② KL862 / 매주 금요일 ETD 01:25 ETA 07:15
- ③ LHR/BCN/MAD/FRA/BRU 외 유럽 지역 익일 연결 가능,

### ④ E-COMMERCE 화물 단독 작업 (CSRT 작업)

### ● 2월 유럽 지역 시장 동향

중국의 춘절 연휴 이후 중국 정책 변화에 따른 리오프닝과 공급만 완화에 따른 긍정적인 영향을 기대하였으나, 글로벌 금리 변동 과 소비부진으로 전반적인 수요 감소가 이어지고 있어 이에 대한 영향은 미미한 것으로 보여짐.

그러나 이는 예년의 1분기 유럽 시장의 전형적인 비수기 모습으로 2월 중순 이후 본격적인 수요가 시장에 유입되면 하반기 상승 및 3월 회복세도 가능할 것으로 기대하고 있음.

### ● 2월 유럽 항공사 변동 사항

- ① **AY** : 1.AY FEC 및 CCA charge 변경 공지의 건(As of 01FEB) AY042/01FEB편부터 FEC 및 CCA charge 아래와 같이 변경 예정이오니 업무에 참조 부탁드립니다

Other charge	Rate(KRW)	Remark
FEC	3,395	HAWB당 적용
CCA fee	72,360	HAWB당 적용

### (주) 우정항공

서울시 마포구 도화길 43 5층 (나눔빌딩)  
 TEL : 02-3275-1321 / FAX : 02-3275-1327  
[wojung@wojungair.co.kr](mailto:wojung@wojungair.co.kr)  
[www.wojungair.co.kr](http://www.wojungair.co.kr)

### 제3사업부 - 동남아/서남아/대양주/동북아



- 유대근 사업부장 : dkyou@woojungair.co.kr ☎ 02-3271-3580
- 김진선 팀장 : js1kim@woojungair.co.kr ☎ 02-3271-3583
- 양민영 프로 : myyang@woojungair.co.kr ☎ 02-3271-3582
- 윤지애 프로 : jayoon@woojungair.co.kr ☎ 02-3271-3584
- 황규식 프로 : kshwang@woojungair.co.kr ☎ 02-3271-3546
- 김영성 팀장 : yskim@woojungair.co.kr ☎ 02-3271-3560
- 김 현 프로 : hkim@woojungair.co.kr ☎ 02-3271-3581
- 이유민 프로 : ym1lee@woojungair.co.kr ☎ 02-3271-3585
- 김지선 프로 : jskim@woojungair.co.kr ☎ 02-3271-3548
- 이슬기 프로 : sk2lee@woojungair.co.kr ☎ 02-3271-3544
- 최영웅 프로 : ywchoi@woojungair.co.kr ☎ 02-3271-3565
- 이혜인 프로 : hilee@woojungair.co.kr ☎ 02-3271-3565
- 부서 이메일 : asia@woojungair.co.kr, china@woojungair.co.kr

### 동남아/서남아/대양주

#### ● 항공사별 변동사항

항공사	변동사항
D7	KUL 추가 운항 ✓ D7505 DAILY 0745-1335 A330 ✓ D7509 월수금 2350-0540 +1 A330
QV	QV VTE Master Airwaybill 작성 방법 ✓ HANDLING INFORMATION : NOT RESTRICTED 기재 ✓ MAWB 상 FSC 기입 불가 ✓ SIZE AWB 에 반드시 기재 ✓ 선적 가능 무게 : PC 당 최대 70KG 이내 , Dim. 70X70X70 cm 이내
TG	서남아 2월 연결 스케줄 ✓ BKK - KHI TG341 1850-2225 화,목,금,토,일 ✓ BKK - LHE TG345 1925-2240 화,목,금,토,일 ✓ BKK - ISB TG349 1845-2220 월,수,금,토
MH	MH 2월 CGK / RGN 스케줄 KUL-CGK ✓ MH711 DAILY 0900-1010 ✓ MH721 월금일 1340-1445 (A332) / 화수목토 1340-1445 (B738) ✓ MH723 DAILY 1625-1730 KUL-RGN ✓ MH740 월화목금일 0910-1010 (B738) / 수토 0910-1010 (A332) ** 2월부 KUL/CGK 및 KUL/RGN 구간 W/body 여객기 기종이 운항하며, 주간별로 스케줄이 유동적이므로 진행 시 재확인 필요
VN	VN T/S 진행 시 참고 사항 ** T/S 진행 시, 원활한 세관 업무 진행을 위해 아래 내용 참고 ✓ AWB 및 EDI DATA 상 HS CODE 기재 필수 ✓ AWB 접수 시, CSD (보안 각서) 함께 첨부

### 동북아

#### ● 항공사별 변동사항

항공사	변동사항
OZ	✓ FUK 신규 취항, 데일리 오전 와이드 기종 운항 ✓ CAN 주 3 회 -> 주 4 회 운항 확대, 화물기 기종 운항 (스케줄 다른 경우 있으나, 주간단위로 확인 부탁 드립니다.) ✓ TSN ELI,ELM 화물 진행 재개
CK	✓ 카톤 화물 진행불가 규제 해제, 카톤 박스 화물 일반 진행 가능
KE	✓ NKG 주 1 회 신규 취항 , 와이드 기종 운항
CI,BR	✓ TPE 향, CI BR 일반 화물 오전 편 운임인하, ✓ 운임은 별도 문의 부탁 드립니다.

#### ● 동북아 지역별 상황

- ① **CHINA** : 1 월 연휴로 인해, 중국 & 홍콩 향 화물량은 전체적으로 감소한 추세를 보였습니다 연휴 이후에는 1 월 대비 물량 증가할 것으로 예상되며, 2 월간 스케줄 및 스페이스 이상 없습니다. 콘솔 작업도 진행 하오니, 항상 많은 문의 부탁 드립니다. 톤오버 화물, 중량 화물은 별도 문의 부탁 드립니다.
- ② **JAPAN** : 스페이스 및 운임 관련 특이사항 없으며, 항상 진행 가능하오니, 항상 많은 문의 부탁 드리겠습니다.
- ③ **TAIWAN** : 설연휴 기점으로 보따리 관련 화물 물량 감소하는 추세를 보이며, 운임도 인하된 상황 보이고 있습니다. 데일리 오전, 저녁편 운항 중이며, 오전 편은 인하된 가격으로 안내 드리고 있으나, 항상 많은 문의 부탁 드리겠습니다.

#### (주) 우정항공

서울시 마포구 도화길 43 5층 (나눔빌딩)  
 TEL : 02-3275-1321 / FAX : 02-3275-1327  
 woojung@woojungair.co.kr  
 www.woojungair.co.kr

## 기타

### ● 항공사별 유류 및 기타 할증료 변경

- **KE/OZ/외항사** : 2023년 02월 16일부터 인상 부과될 유류할증료 (장거리 : 910 원/kg, 중거리 : 850 원/kg, 단거리 : 810 원/kg)
- **7L** : 2023년 01월 06일부터 유류할증료 640 원/kg 인하 부과
- **AF** : 2023년 01월 16일부터 유류할증료 1,300 원/kg 인하 부과
- **LH** : 2023년 01월 02일부터 항공화물할증료 1,700 원/kg 인하 부과

### ● 기타 항공사 및 포워더 동향

- **EY** : 에티하드항공(EY) 화물부문은 2월 2일부터 아부다비(AUH)와 상하이(PVG) 간 화물노선을 기존 주 7편에서 8편으로 증편한다고 밝혔다. 이 노선의 운항 기종은 B777F. 또 이 항공사는 2월 2일부터 아부다비와 중국노선에 대한 와이드바디 여객기 운항도 주 5편으로 증편한다. 이에 따라 상하이노선 화물 공급력은 주당 850t으로 증가한다. [카고뉴스]



- **OZ** : 아시아나항공이 지속가능항공유(油) 공급을 통해 탄소 중립을 위한 활동에 박차를 가한다. 이 항공사는 이달 글로벌에너지 기업 쉘과 지속가능항공유(SAF) 사용 확대를 위한 양해각서를 체결했다. 이번 양해각서에 따라 아시아나항공은 2026년부터 5년 간 아·태 및 중동지역에서 쉘 네트워크를 통해 우선적으로 지속가능항공유를 공급받게 된다. 지속가능항공유는 기존 화석연료가 아닌 지속가능한 원료로 생산한 항공유로 화석연료 대비 탄소배출을 80%까지 줄일 수 있는 것으로 알려져 있다. 지속가능항공유는 UN 기후변화 협약에 따른 국가별 탄소 감축 의무 발생으로 중요성이 증가했고, 유럽의 SAF 사용 의무화에 따라 항공업계에서는 SAF 공급망 확보가 필수적이 되었다. 2025년부터 지속가능항공유가 의무화되는 EU(유럽연합)를 시작으로, 여러 주요 국가에서도 순차적으로 지속가능항공유 사용 의무화가 진행 될 예정이다. 글로벌 네트워크를 운영하는 국적항공사로서 이번 업무협약 체결로 선제적 물량 확보한 점이 의미를 가진다. 이 항공사 관계자는 “탄소 감축은 항공사가 글로벌 일원으로서 반드시 해야 하는 일”이라며 협의를 통해 아·태 및 중동지역 외 다른 지역 공급도 확대할 계획이라고 말했다. [카고뉴스]
- **KLM** : KLM 항공은 오는 3월 27일부터 9월 10일까지 인천노선을 주 7편으로 강화한다. 일단 오는 2월 2일부터 인천-암스테르담노선을 주 4편에서 6편으로 증편한다. 3월 27일부터 9월 10일까지는 팬데믹 이전 수준인 주 7회로 추가 증편한다. [카고뉴스]

### ● 국가별 공휴일

포워더케이알에서 제공하고 있는 국가별 공휴일은 다음의 링크를 통하여 참고하시기 바랍니다. [포워더케이알]

<https://www.forwarder.kr/curr/holiday.php>