

우정 gram

(주) 우정항공 - 서울시 마포구 도화길 43 5 층 (나눔빌딩) FAX : 02-3275-1327



A skylark rising up to the sky high
Speaks instinct and desire within a small heart.

Wishing toward
To the wider and the higher place.

이달의 핫 이슈:

- 신종 코로나 19 영향으로 많은 항공기 스케줄이 변동되어 화물 진행 시 사전 확인이 요구됨 (**첨부파일 참고**)
- 예년과 다른 형태의 성수기 10 월 항공화물 시장은 예측이 힘들고 결국 고운임 시장 유지는 계속될 것으로 전망

우정항공 연관채널



우정 소식 및 우리나라 항공화물 동향

□ CEO Story - [CEO iNSIGHT] 9 월호

위기를 기회로! 항공물류 업계 새로운 롤메이커

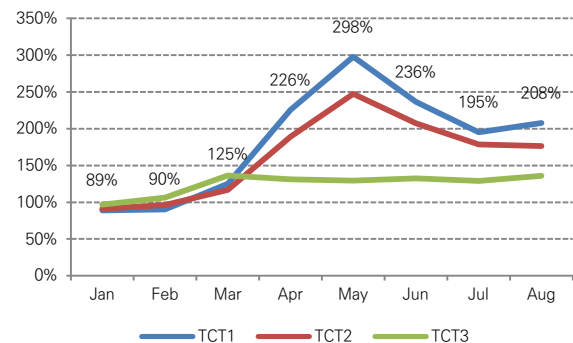


피천득 작가의 종달새 중 종달새는 푸른 숲, 푸른 하늘, 여름 보리를 기억하고 있다. 그가 꿈을 꿀 때면, 그 배경은 새장이 아니라 언제나 넓은 들판이다 라는 구절이 있다. 항공화물 전문 혼재사인 우정항공은 이러한 구절을 회사소개에 담아 태생부터 하늘의 꼭대기(宇頂)에서 더 넓고 높은 하늘을 자유자재로 누비고자 한다는 포부를 드러낸다. 정해진 틀에서 벗어나 새로운 롤메이커가

되고자 하는 임준석 대표가 불러온 혁신의 바람은 코로나 19 라는 위기를 기회로 만들고 있다. [비즈니스 잡지 : CEO iNSIGHT]

□ CASS 통계에 의하면 2020 년 한국발 전년대비 화물 항공운임 변화율은 TACT 3 를 제외한 다른 지역에서 3 월 이후 급격히 상승하여 5 월에 최고점을 찍고 6 월부터 하락하였지만 8 월에 TACT1 은 다시 상승세를 보였고 여전히 전년대비 높은 가격을 유지하고 있습니다. [CASS]

CASS 한국발 지역별 전년대비 항공운임 변화율



제 1 사업부 - 미주/중남미/캐나다/중국/대만/홍콩/일본



- 추현석 부장 : hschu@woojungair.co.kr ☎ 02-3271-3520
- 박지환 차장 : jhpark@woojungair.co.kr ☎ 02-3271-3528
- 고민환 과장 : mhko@woojungair.co.kr ☎ 02-3271-3526
- 임형택 과장 : htlim@woojungair.co.kr ☎ 02-3271-3524
- 권혜수 과장 : hskwon@woojungair.co.kr ☎ 02-3271-3529
- 강우건 과장 : wgkang@woojungair.co.kr ☎ 02-3271-3521
- 김지선 대리 : jskim@woojungair.co.kr ☎ 02-3271-3541
- 송창진 계장 : cjsong@woojungair.co.kr ☎ 02-3271-3523
- 김연희 계장 : yh1kim@woojungair.co.kr ☎ 02-3271-3523
- 박세라 계장 : srpark@woojungair.co.kr ☎ 02-3271-3525
- 고한수 사원 : hsgo@woojungair.co.kr ☎ 02-3271-3564
- 박서훈 사원 : sh1park@woojungair.co.kr ☎ 02-3271-3542
- 임호영 사원 : hyeom@woojungair.co.kr ☎ 02-3271-3527

➢ 부서 이메일 : usa@woojungair.co.kr, china@woojungair.co.kr

미주/중남미/캐나다

● OZ (아시아나항공)

국적사 CGC 발생 10 월 12 일부로 MAWB 당 3,000 원
부과

● KE (대한항공)

국적사 CGC 발생 10 월 01 일부로 MAWB 당 3,000 원
부과

● UA (유나이티드항공)

10 월 12 일부로 스케줄 증편 월, 화, 수, 금, 토, 일 주 5 회
운항

- ✓ UA892 1130/0605 월, 수, 토
- ✓ UA2833 1600/1045 화, 금, 일

● QF (퀀타스항공)

ICN-ORD 취항

- ✓ QF7521 0025/0140 목요일
- ✓ QF7557 1040/1200 토요일.

● 미국 중동부

스페이스 부족으로 LAX 파트너 통해 LAX-FINAL 구간
INLAND TRUCKING 진행 가능
많은 문의 부탁드립니다 ^^

● 중남미 특이사항

LIM, EZE 등 BACK LOG 으로 인한 OFF LOAD 가
찾아지고 있어 예약 시 스페이스 및 스케줄 재 확인
부탁드려요

중국/대만/홍콩/일본

● 국적사 EDI 전송대행료 발생

- ✓ KE : 10 월 01 일부터 CGC 전송대행료 마스터 건당
3,000 원 (마스터 싱글도 발생)
- ✓ OZ : 10 월 12 일부터 CGC 전송대행료 마스터 건당
3,000 원 (마스터 싱글도 발생)

● 나라별 휴무 안내

중국	10 월 1 일 ~ 10 월 8 일 (Mid-autumn Festival and National Day)
대만	10 월 9 일 ~ 10 월 11 일 (쌍십절)
홍콩	10 월 26 일 (중양절/대체휴무)
일본	11 월 3 일 화요일 문화의 날 11 월 23 일 노동 감사의 날

제 2 사업부 – 유럽/중동/아프리카/중앙아시아



- 황남수 부장 : nshwang@woojungair.co.kr ☎ 02-3271-3560
- 이슬기 과장 : sk1lee@woojungair.co.kr ☎ 02-3271-3562
- 유지훈 과장 : jhyu@woojungair.co.kr ☎ 02-3271-3547
- 민시후 과장 : shmin@woojungair.co.kr ☎ 02-3271-3548
- 양승현 과장 : shyang@woojungair.co.kr ☎ 02-3271-3545
- 이재범 과장 : jblee@woojungair.co.kr ☎ 02-3271-3544
- 김다솜 계장 : dskim@woojungair.co.kr ☎ 02-3271-3543
- 장한빛 계장 : hbjang@woojungair.co.kr ☎ 02-3271-3549
- 이수진 계장 : sjlee@woojungair.co.kr ☎ 02-3271-3561
- 이미연 사원 : my1lee@woojungair.co.kr ☎ 02-3271-3530
- 김승현 사원 : shkim@woojungair.co.kr ☎ 02-3271-3563
- 김민영 사원 : mykim@woojungair.co.kr ☎ 02-3271-3550

➤ 부서 이메일 : eu1@woojungair.co.kr, eu2@woojungair.co.kr

♥ YOU LOVE? THE LOVE! ♥

● KOREAN AIR (KE)

10 월부터 CGC 3,000 원/MAWB 발생.

✓ LHR – BAH : 11:40-20:20 / 2,4,6

✓ LHR – RUH : 13:55 – 22:35 / 1,4,6

● AEROFLOT-RUSSIAN AIRLINES (SU)

10 월부터 운항 재개! 10 월 24 일까지 주 1 회 매주 토요일 운항

✓ ICN-SVO SU251 0905-1550

● SAUDI ARABIAN AIRLINES(SV)

JED, RUH, DMM, CAI 운항 중!

✓ ICN – MNL – JED / RUH

✓ ICN – MNL- JED – DMM

✓ ICN – MNL – JED – CAI

✓ MNL-JED DAILY , JED-DMM/CAI DAILY

● LOT-POLISH AIRLINES (LO)

✓ ICN – WAW : 2,4,6 / 11:00-14:30

✓ ICN – BUD : 1 / 07:40-13:25

● MIAT-MONGOLIAN AIRLINES (OM)

10 월 총 7 회 운항예정.

✓ 10 월 8,12,16,17,18, 19, 20 일

✓ OM7302 ICN 16:20 – ULN 19:00RU692/13SEP

● BRITISH AIRWAYS (BA)

CPT, BAH, RUH 서비스 가능!

✓ LHR – CPT : 21:40-10:10+1 / DAILY

10 월 9 일은 한글날!



한글을 자국의 공식문자로 채택한 나라가 있다고?

인도네시아 짜야짜아족에서는 2019년부터 한글을 자국 공식문자로 채택했다고 하네요!

한국어를 대입과목으로 선택한 나라들이 있다고?

1994년 호주 / 1997년 미국 / 2002년 일본 / 2017년 프랑스 / 2018년 태국

문맹률 1% 미만의 유일한 나라 한국! 10월 9일 태극기를 달며 세종대왕에게 깊은 감사를 표해보아요!!

♥ YOU LOVE? THE LOVE! ♥

제 3 사업부 – 동남아/서남아/오세아니아



- 유대근 부장 : dkyou@woojungair.co.kr ☎ 02-3271-3580
- 하보미 과장 : bmha@woojungair.co.kr ☎ 02-3271-3546
- 김진선 과장 : js1kim@woojungair.co.kr ☎ 02-3271-3583
- 김영성 과장 : yskim@woojungair.co.kr ☎ 02-3271-3581
- 양민영 대리 : myyang@woojungair.co.kr ☎ 02-3271-3582
- 윤지애 사원 : jayoon@woojungair.co.kr ☎ 02-3271-3584
- 이유민 사원 : ym1lee@woojungair.co.kr ☎ 02-3271-3585
- 부서 이메일 : asia@woojungair.co.kr

10 월 “핑동” THINK 동남아

● GA 가루다 인도네시아 항공 10 월 운항 일정

- ✓ 10 월 추가 운항 날짜 : 수요일 (주 1 회 운항) 인천 - 자카르타 (FLT GA8794) : ICN - CGK/ 10:35 - 15:45 10 월 7 일 (수), 14 일 (수), 21 일 (수), 28 일 (수),
- ✓ 10 월 기존 운항 날짜: 목요일, 토요일 (주 2 회 운항) 인천 - 자카르타 (FLT GA879) : ICN - CGK/ 10:35 - 15:45 - 10 월 1(목), 3(토), 8(목), 10(토), 15(목), 17(토), 22(목), 24(토), 29(목), 31(토)

● MH 말레이시아항공 KUL 스케줄

10 월부로 ICN/KUL CHARTER 여객기가 주 5 회(수, 목, 금, 토, 일) 운항하오니 업무에 참고 부탁드립니다.

ORG	DST	FLT	DAY	ETD	ETA
ICN	KUL	MH067	3,4,5,6,7	09:00	14:35

● SQ SIN 여객기 증편

10 월 6 일부터 매주 화요일 SQ609 ICN-SIN 증편 ETD 16:45 ETA 22:00

● TG BKK 차터

ICN-BKK 구간 CARGO-ONLY CHARTER FLIGHT 를 하기와 같이 추가로 운영합니다.

Date	Day	Flt No	ETD/ETA
08Oct	4	TG659	09:35/13:25
15Oct	4	TG655	21:20/01:10+1
22Oct	4	TG659	09:35/13:25
29Oct	4	TG659	09:35/13:25
29Oct	4	TG655	21:20/01:10+1
18Oct	7	TG655	21:20/01:10+1
25Oct	7	TG655	21:20/01:10+1

● PR 필리핀 항공 10 월 MNL 운항

PR 10 월 14 일부터 ICN-MNL 구간 매주 수요일 주 1 회 운항

Date	Flt No	Route	Dep	Arr	Type
14Oct	PR5469	ICN-MNL	20:35	23:40	Wide Body
21Oct	PR8469	ICN-MNL	22:00	01:30+1	Wide Body
28Oct	PR5469	ICN-MNL	20:35	23:40	Wide Body

※ 운임 및 스페이스 별도 문의 요망

※ 상기 스케줄은 항공사 사정으로 변경될 수 있습니다. 진행 시 문의 바랍니다

올해 인플루엔자 예방접종을 꼭 맞아야 하는 이유!

인플루엔자란 무엇인가요?

인플루엔자 바이러스에 의한 감염병으로, 매년 겨울철에 유행하여 고열과 함께 기침 등의 호흡기 증상을 일으키는 질환입니다.

면역은 언제부터 생기고 지속되나요?

접종 후 항체 형성까지 약 2 주 정도 소요됩니다. 효과는 대략 6 개월 가량 지속됩니다.



언제 맞아야 하나요?

10 월-11 월에 하는 것이 좋습니다. 단, 2 회 접종이 필요한 소아의 경우 9 월 초순부터 접종을 시작하여 인플루엔자 유행 전 2 차 접종을 완료하도록 합니다.



- 이승엽 이사 : youpslee@woojungair.co.kr ☎ 02-3271-3540
- 이현경 과장 : hklee@woojungair.co.kr ☎ 02-3271-3541
- 라정솔 사원 : jsra@woojungair.co.kr ☎ 02-3271-3543
- 부서 이메일 : airin@woojungair.co.kr
- Nate on Messenger : wooj-airin@nate.com

“생각만해도 머리 아픈 적하목록 정정신고, 세관에서 어떤 서류를 요구 할까??”

알아두면 쓸모있는
신비한 수입사전
적하 정정 편

[적하목록 정정 항목별 제출 서류]

유형	제출서류	
	공통서류	추가자료
M B/L 추가(Simple 건)	신청서 사유서 정정 B/L CI (PL)	-
H B/L 추가		-
품명 정정		사유서는 품명오류 주체자가 작성
반입 후 중량정정		실중량 확인서, 반입정정 신청서
수하인 정정(사업자)		SHIPPER 등 전문
수하인 정정(개인)		증빙자료(구매/배송/결제 정보 등)
화물 구분(T⇒I)		-
B/L 타입(X⇒S,C)		수하인 사업자등록증

※ I(수입), T(환적), S(Simpie), C(Console, 혼재), X(Express cargo sample, 특송)

★자세한 사항은 우정항공 수입부서로 연락 바랍니다★

기타

● 항공사별 유류 및 기타 할증료 변경

- KE/OZ : 10 월 16 일부터 부과될 유류할증료 (장거리 : 0 원/Kg, 중거리 : 0 원/kg, 단거리 : 0 원/kg)

● 기타 항공사 및 포워드 동향

- OZ : 아시아나항공은 A350, B777 여객기 개조를 통해 화물 공급력 강화. 우선 A350-900 좌석 제거 후 화물 적재 공간 마련 개조 작업에 따라 5 톤 추가 화물 적재 가능 아울러 IATA로부터 CEIV Pharma 의약품 항공운송 품질 인증 확보



- SU : 아에로플로트항공은 10 월 1 일부터 인천-모스크바 노선을 토요일 주 1 편 운항 재개
- QH : 뱀부항공은 10 월 1 일부터 인천-하노이 노선을 매일 운항 투입기재는 A321, 9 월 29 일부터 하노이-타이페이 노선을 주 1 편 운항
- VJ : 베트남의 비에젯항공은 9 월 30 일부터 인천 노선을 주 1 편 운항 재개

- QR : 카타르항공은 9 월 29 일부터 도하-이라크 노선을 라고스 경유 주 4 회 운항 기종은 B787 드림라이너
- KE : 대한항공은 여객기 B777-330ER 를 개조하여 Preighter 로 운항을 시작



- TK : 터키항공카고가 특수화물(specila cargo) 수송량을 늘리면서, 해당 서비스 상품을 중심으로 하는 글로벌 에어브리지를 구축한다는 복안. IATA 로부터 "CEIV Pharma", "CEIV Fesh", "CEIV Live Animal" 등 3 가지 인증을 모두 취득 또한 RPA(Robotic Process Automation)를 도입 업무 절차를 디지털화에 주력
- BOEING : 보잉사가 최근 여객기의 화물 전환 수요가 급증함에 따라 광조우와 싱가포르에 기종 전환 생산라인 확대. 현재 737-800BCF 기종 전환 수주만 134 대

● 국가별 공휴일

KOTRA 에서 제공하고 있는 국가별 공휴일은 다음의 링크를 통하여 참고하시기 바랍니다.

[http://www.kotra.or.kr/kh/about/KHKINY150M.do?M
ENU_CD=F0496&TOP_MENU_CD=F0261&LEFT_MEN
U_CD=F0496&PARENT_MENU_CD=F0467](http://www.kotra.or.kr/kh/about/KHKINY150M.do?MENU_CD=F0496&TOP_MENU_CD=F0261&LEFT_MENU_CD=F0496&PARENT_MENU_CD=F0467)