

우정 gram

(주) 우정항공 - 서울시 마포구 도화길 43 5 층 (나눔빌딩) FAX : 02-3275-1327



이달의 핫 이슈:

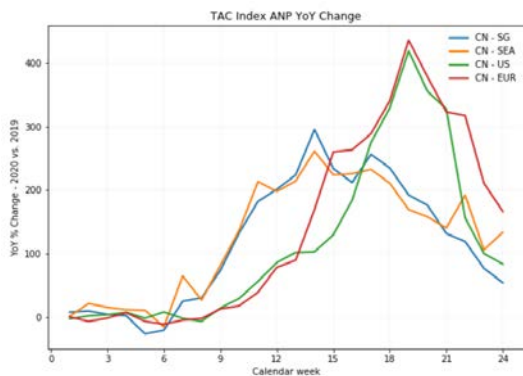
- 신종 코로나 19 영향으로 많은 항공기 스케줄이 변동되어 화물 진행 시 사전 확인이 요구됨 (첨부파일 참고)
- 항공운임이 안정화되자 항공사들은 '여객기를 이용한 화물 전세편' 운항을 점점 축소

우정항공 연관채널



글로벌 및 우리나라 항공화물 동향

□ 6 월들어 아시아발 항공화물 운임이 급격한 조정기 맞아

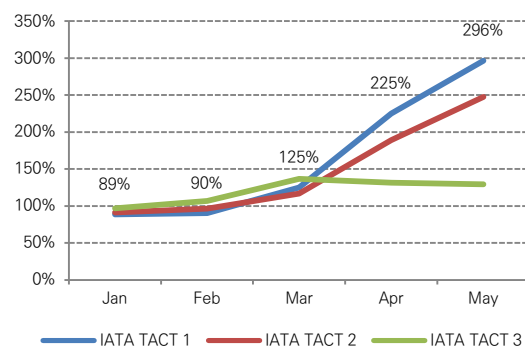


지난 6 월 초 상하이(PVG)에서 북미노선 운임은 전주대비 23.9%가 떨어진 5.80 달러/kg 을 나타냈다. 홍콩(HKG)에서 북미노선 운임도 9.7% 하락한 6.08 달러/kg 로 나타났다. 아시아발 항공운임의 이같은 하락은 개인용 보호장구(PPE)에 대한 수요가 안정기를 맞았기 때문으로 분석된다. 홍콩에서 발표하는 'TAC 항공운임지수'에 따르면 이같이 나타났다.

[카고뉴스]

□ CASS 통계에 의하면 한국발 전년대비 항공운임 변화율은 TACT 3를 제외한 다른 지역에서 3 월 이후 급격히 상승 하였고 5 월에 최고점을 찍지만 고운임에 따른 미수관리가 주요 이슈가 되었고 6 월 이후 급격히 하락하여 TAC index 와 같이 조정될 것으로 예상됩니다.

CASS 한국발 지역별 전년대비 항공운임 변화율



제 1 사업부 - 미주/중남미/캐나다/중국/대만/홍콩/일본



- 추현석 부장 : hschu@woojungair.co.kr ☎ 02-3271-3520
- 박지환 차장 : jhpark@woojungair.co.kr ☎ 02-3271-3528
- 고민환 과장 : mhko@woojungair.co.kr ☎ 02-3271-3526
- 임형택 과장 : htlim@woojungair.co.kr ☎ 02-3271-3524
- 권혜수 과장 : hskwon@woojungair.co.kr ☎ 02-3271-3529
- 강우건 과장 : wgkang@woojungair.co.kr ☎ 02-3271-3521
- 김지선 대리 : jskim@woojungair.co.kr ☎ 02-3271-3541
- 송창진 계장 : cjsong@woojungair.co.kr ☎ 02-3271-3523
- 김연희 계장 : yh1kim@woojungair.co.kr ☎ 02-3271-3523
- 박세라 계장 : srpark@woojungair.co.kr ☎ 02-3271-3525
- 고한수 사원 : hsgo@woojungair.co.kr ☎ 02-3271-3564
- 박서훈 사원 : sh1park@woojungair.co.kr ☎ 02-3271-3542
- 임호영 사원 : hyeom@woojungair.co.kr ☎ 02-3271-3527

➢ 부서 이메일 : usa@woojungair.co.kr, china@woojungair.co.kr

미주/중남미/캐나다

미주 항공사 스케줄 증편

- AA
 - ✓ AA280 [17:25-16:20] to DFW 7/11 일부로 월,수,토 출발
- DL
 - ✓ DL158 [10:45-10:50] to DTW 6/1 일부로 매일 출발
 - ✓ DL026 [17:40-18:30] to ATL 7/4 일부로 화,수,토 출발
 - ✓ DL196 [13:40-08:00] to SEA 7/6 일부로 월,수,금,일 출발
- AM
 - ✓ AM091 [12:25-11:10] to MEX 7/1 일부로 월,수 출발
 - ✓ GDL, MTY 연결 가능
- UA
 - ✓ UA892 [11:30-06:40] to SFO 7/8 일부로 월,수,토 출발
 - ✓ UA2833 [16:00-11:10] to SFO 7/10 일부로 금,일 출발
- BA 중남미 추가 노선 재개
 - ✓ MEX, EZE, GRU, BOG, HAV, MVD, PTY, SCL, SDQ, SJO, UIO 진행 가능하여 많은 문의 부탁드립니다.

중국/대만/홍콩/일본

● 중국/일본 진행 FLT 스케줄 변동 잦음

- 에어인천 (KJ) 중국 CTU 일시 수입 금지 품목 안내
 - ✓ 일 시 : 2020년 07월 01일 ~ 추후 통보시까지
 - ✓ 내 용 : 청두(CTU) 공항 내 수출입 검사지역 지정 장치장 건설에 따른 특수화물(아래 명기) 및 특정온도요청화물 일시 수입금지
 - ✓ 수입금지 물품 : 차량, 일반식품, 수입콜드체인물품 (육류, 냉동/냉장해산물, 소시지, 햄 등 육류가공품) 과일, 수산생동물, 목재, 곡식(양식류), 묘종, 재활용 클레이 등 자재 미생물류, 인체조직, 생물제품, 혈액 등 관련 제품/물품, 사체 온도유지 요청 화물 (보온, 보냉, 냉동)
- 에어인천 (KJ) 중국 CTU 운임 체계 및 미니멈 운임 변경
 - ✓ 담당 OP 에게 문의하시면 안내드리겠습니다.

● 일본 휴무안내

일본	✓ 7/23 ~ 7/26
	✓ 8/8 ~ 8/10
	✓ 8/12 ~ 8/16 일본 추석

제 2 사업부 – 유럽/중동/아프리카/중앙아시아



- 황남수 부장 : nshwang@wojungair.co.kr ☎ 02-3271-3560
- 이슬기 과장 : sk1lee@wojungair.co.kr ☎ 02-3271-3562
- 유지훈 과장 : jhyu@wojungair.co.kr ☎ 02-3271-3547
- 민시후 과장 : shmin@wojungair.co.kr ☎ 02-3271-3548
- 양승현 과장 : shyang@wojungair.co.kr ☎ 02-3271-3545
- 이재범 과장 : jblee@wojungair.co.kr ☎ 02-3271-3544
- 김다솜 계장 : dskim@wojungair.co.kr ☎ 02-3271-3543
- 장한빛 계장 : hbjang@wojungair.co.kr ☎ 02-3271-3549
- 이수진 계장 : sjlee@wojungair.co.kr ☎ 02-3271-3561
- 이미연 사원 : my1lee@wojungair.co.kr ☎ 02-3271-3530
- 김승현 사원 : shkim@wojungair.co.kr ☎ 02-3271-3563
- 김민영 사원 : mykim@wojungair.co.kr ☎ 02-3271-3550

➤ 부서 이메일 : eu1@wojungair.co.kr, eu2@wojungair.co.kr

♥ YOU LOVE? THE LOVE! ♥

● TURKISH AIRLINES (TK)

- ✓ 매주 금,일 주 2 회 우정 블록 시작! 파격가 제안 가능!
문의 많이 주세요

● FINNAIR (AY)

- ✓ ICN-HEL [10:20-13:55] 7 월부터 주 3 회(수,금,일) 운항!
- ✓ 6 월 25 일부터 화물 선적 시 : MAWB, HAWB 상 정확한 품목 기재!

● MIAT-MONGOLIAN AIRLINES (OM)

- ✓ ICN-ULN [14:20-17:00] 7 월 2 일, 7 일, 15 일 운항예정!

● AIR FRANCE (AF)

- ✓ ICN-CDG [00:50-05:55] 7 월부터 주 3 회 (월,수,토) 운항

● AIR ASTANA (KC)

- ✓ ICN-ALA [11:25-15:15] 7 월부터 매주 2 회(월,금) 운항!

● POLISH AIRLINES (LO)

- ✓ ICN-BUD [08:50-14:35] 7 월 20 일부터 주 1 회 (월) 직항 운항!
- ✓ ICN-WAW [07:40-13:25] 7/05 ~ 7/15 (목,일) 직항 운항!
- ✓ ICN-WAW [10:55-14:25] 7/16 ~ 7/31 (화,목,토) 직항 운항!

● ASIANA AIRLINES (OZ)

- 7 월 여객기 재개 스케줄 안내.
- ✓ ICN -FRA OZ541/542 : 1,3,5,6,7 (7/1 부터)
- ✓ ICN-LHR OZ521/522 : 1,5 (7/1 부터)
- ✓ ICN-CDG OZ501/502 : 5 (7/17 부터)
- ✓ ICN-IST OZ551/552 : 5 (7/24 부터)

● ETIHAD CARGO (EY)

- ✓ 7 월 16 일부터 운항 재개! : DUS,MUC,MAN,IST,CAI

♥ YOU LOVE? THE LOVE! ♥

제 3 사업부 – 동남아/서남아/오세아니아



- 유대근 부장 : dkyou@woojungair.co.kr ☎ 02-3271-3580
- 하보미 과장 : bmha@woojungair.co.kr ☎ 02-3271-3546
- 김진선 과장 : js1kim@woojungair.co.kr ☎ 02-3271-3583
- 김영성 과장 : yskim@woojungair.co.kr ☎ 02-3271-3581
- 양민영 대리 : myyang@woojungair.co.kr ☎ 02-3271-3582
- 윤지애 사원 : jayoon@woojungair.co.kr ☎ 02-3271-3584
- 이유민 사원 : ym1lee@woojungair.co.kr ☎ 02-3271-3585
- 부서 이메일 : asia@woojungair.co.kr

7 월 “핑동” THINK 동남아

● 대한항공 KE RGN / CEB / PNH 운항 안내

- ✓ RGN 주 5 회 운항 - KE471 [16:15-19:30] / 월,화,수,목,금
- ✓ CEB EXTRA 2 회 운항 (7/3,10 일)
- ✓ PNH W/B 운항 (7/3, 5, 10, 17, 24, 31 일 총 6 회)

● GA JKT - 7 월 운항 날짜 변경

- 7 월부로 기존 금, 일 주 2 회 운항되었던 GA879 편이 목,토 주 2 회 운항으로 변동됩니다.
- ✓ ICN-JKT / GA879 [10:35-15:45] 7 월 정상 운항
날짜 : 목요일, 토요일 (주 2 회 운항) - 7 월
2/4/9/11/16/18/23 일

● SQ SIN 여객기 증편 / RGN (SIN TS) 운항 재개

- ✓ 인천 출발 여객기 운항이 주 3 회에서 주 5 회로 증편 : ICN-SIN / SQ609 [16:45-22:00] - 수,목,금,토,일
- ✓ 7 월 4 일부터 SIN-RGN 노선 재운항

편명	요일	출발	도착	기종
SQ998	토	07:55	09:20	B773

● NZ 7 월 5 일부터 매주 일요일 ICN-AKL 직항 운항

- ✓ ICN-AKL / NZ1076 [16:50-07:15+1] - 매주 일요일

● VJ SGN 임시편 서비스 일시중단 기간 연장

7 월 한달 간 VJ863 ICN-SGN 에 대한 임시편 서비스 중단 안내를 드립니다.

- ✓ 사유 : 계속되는 INBOUND 수요 부족
- ✓ 기간 : 2020 년 7 월 1 일 ~ 2020 년 7 월 31 일

● 5J CARGO ONLY FLIGHT 주 1 회 운항

- 6 월 19 일부터 MNL 주 1 회 운항
- ✓ 매주 금요일 ICN-MNL [00:20-04:05]

※ 운임 및 스페이스 별도 문의 요망

※ 상기 스케줄은 항공사 사정으로 변경될 수 있습니다. 진행 시 문의 바랍니다

상상코로나



피로나 두통 등 일상적인 증상에도
코로나 19 에 감염된 것은 아닌지
의심하는 것을 뜻하는 신조어

대처 방법

1. 균형 잡힌 식사
2. 물 자주 마시기
3. 휴트, 스트레칭 등 자주 움직이기
4. 건강한 숙면 취하기





- 이승엽 이사 : yoopslee@woojungair.co.kr ☎ 02-3271-3540
- 이현경 과장 : hklee@woojungair.co.kr ☎ 02-3271-3541
- 라정솔 사원 : jsra@woojungair.co.kr ☎ 02-3271-3543
- 부서 이메일 : airin@woojungair.co.kr
- Nate on Messenger : wooj-airin@nate.com

“생각만해도 머리 아픈 적하목록 정정신고, 세관에서 어떤 서류를 요구 할까??”

알아두면 쓸모있는
신비한 수입사전
적하 정정 편

[적하목록 정정 항목별 제출 서류]

유형	제출서류	
	공통서류	추가자료
M B/L 추가(Simple 건)	신청서 사유서 정정 B/L CI (PL)	-
H B/L 추가		-
품명 정정		사유서는 품명오류 주체자가 작성
반입 후 중량정정		실중량 확인서, 반입정정 신청서
수하인 정정(사업자)		SHIPPER 등 전문
수하인 정정(개인)		증빙자료(구매/배송/결제 정보 등)
화물 구분(T⇒I)		-
B/L 타입(X⇒S,C)		수하인 사업자등록증

※ I(수입), T(환적), S(Simpie), C(Console, 혼재), X(Express cargo sample, 특송)

★자세한 사항은 우정항공 수입부서로 연락 바랍니다★

기타

● 항공사별 유류 및 기타 할증료 변경

- KE/OZ : 7 월 16 일부터 부과될 유류할증료 (장거리 : 0 원/Kg, 중거리 : 0 원/kg, 단거리 : 0 원/kg)
- LH : 7 월 6 일부터 항공화물 할증료 1,090 원/kg 으로 인상

● 기타 항공사 및 포워드 동향

- LH : 6 월 24 일 부터 인천-뮌헨 (ICN-MUC) LH719 편을 주 3 회 (월,수,금) 운항, 특별항공 운임이 적용
- EK : 코로나로 인한 화물 수요 충족을 위해 10 대의 B777 여객기를 개조 - 최근 10 대의 'B777-300ER' 여객기 이코노미 여객 좌석을 뜯어내고 화물 적재공간으로 활용



- DL : 델타항공은 7 월부터 애틀랜타(ATL)와 인천노선을 주 1 편 운항 재개한다. 또 인천에서 디트로이트와 시애틀노선, 일본 하네다와 디트로이트, 시애틀노선도 현재와 같이 유지한다. 로스앤젤레스(LAX)와 시드니(SYD)노선 주 1 편도 운항 재개
- QH : 뱀부항공은 8 월 1 일부터 ICN-HAN 노선을 매일 운항, 기종 B787-9
- XJ : 타이 에어아시아는 8 월부터 ICN-DMK 노선에 주 3 편 운항 예정

● 국가별 공휴일

KOTRA 에서 제공하고 있는 국가별 공휴일은 다음의 링크를 통하여 참고하시기 바랍니다.

http://www.kotra.or.kr/kh/about/KHKINY150M.do?MENU_CD=F0496&TOP_MENU_CD=F0261&LEFT_MENU_CD=F0496&PARENT_MENU_CD=F0467