

# 우정 gram

(주) 우정항공 - 서울시 마포구 도화길 43 5 층 (나눔빌딩) FAX : 02-3275-1327

## 이달의 핫 이슈:

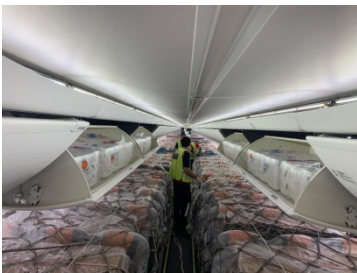
- 신종 코로나 19 영향으로 많은 항공기 스케줄이 변동되어 화물 진행 시 사전 확인이 요구됨 (첨부파일 참고)
- 각 항공사는 여객기를 화물기로 전환 및 화물 전세편으로 운항 증가 추세

### 우정항공 연관채널



## 우리나라 및 글로벌 항공화물 동향

□ 코로나 19 로 인한 항공 공급망 훼손으로 한국 수출이 위기를



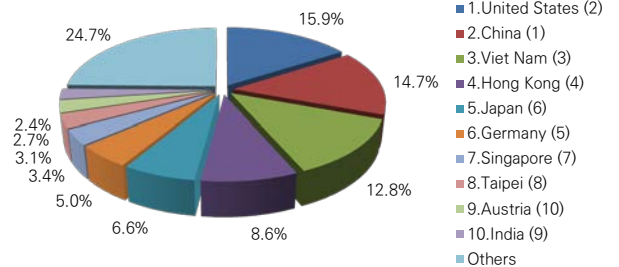
맞고 있으며, 공급 축소로 국제 항공운임은 계속해서 치솟고 이러한 상황이 지속되면 결국 우리 수출기업의 부담가중과 경쟁력 약화로 이어질 수 있다고 했고, 따라서 전경련은 가능한 항공

운송망의 정상화를 위해서 필요한 조치가 급선무로 이루어져야 한다고 지적했다.

각 항공사는 항공화물 운임이 최고치를 경신함에 따라 화물 공급력을 확대하기 위하여 다각적으로 노력하고 있다. 여객 좌석을 떼어내 화물 공급력을 강화하거나, 여객기를 통한 전세편을 운항하고 있다.

□ 우리나라 톱 10 국가별 CASS 항공 화물 수출 중량 실적이며 미국, 중국, 베트남, 홍콩, 독일, 대만 순으로 항공 화물 수출 물량 상위 10 개국 이 46,867 톤을 기록하여 전체의 75.3%를 차지했고, 3 월 한국발 전체 항공화물 물량은 전년 동월 대비 -5.3% 감소

우리나라 3월 CASS 항공수출 물동량



\* ( ) : 2019 순위

# 제 1 사업부 - 미주/중남미/캐나다/중국/대만/홍콩/일본



- 추현석 부장 : [hschu@wojungair.co.kr](mailto:hschu@wojungair.co.kr) ☎ 02-3271-3520
- 박지환 차장 : [jhpark@wojungair.co.kr](mailto:jhpark@wojungair.co.kr) ☎ 02-3271-3528
- 고민환 과장 : [mhko@wojungair.co.kr](mailto:mhko@wojungair.co.kr) ☎ 02-3271-3526
- 임형택 과장 : [htlim@wojungair.co.kr](mailto:htlim@wojungair.co.kr) ☎ 02-3271-3524
- 권혜수 과장 : [hskwon@wojungair.co.kr](mailto:hskwon@wojungair.co.kr) ☎ 02-3271-3529
- 강우건 과장 : [wgkang@wojungair.co.kr](mailto:wgkang@wojungair.co.kr) ☎ 02-3271-3521
- 김지선 대리 : [jskim@wojungair.co.kr](mailto:jskim@wojungair.co.kr) ☎ 02-3271-3541
- 송창진 계장 : [cjsong@wojungair.co.kr](mailto:cjsong@wojungair.co.kr) ☎ 02-3271-3523
- 김연희 계장 : [yh1kim@wojungair.co.kr](mailto:yh1kim@wojungair.co.kr) ☎ 02-3271-3523
- 박세라 계장 : [spark@wojungair.co.kr](mailto:spark@wojungair.co.kr) ☎ 02-3271-3525
- 고한수 사원 : [hsgo@wojungair.co.kr](mailto:hsgo@wojungair.co.kr) ☎ 02-3271-3564
- 박서훈 사원 : [sh1park@wojungair.co.kr](mailto:sh1park@wojungair.co.kr) ☎ 02-3271-3542
- 임호영 사원 : [hyeom@wojungair.co.kr](mailto:hyeom@wojungair.co.kr) ☎ 02-3271-3527

➤ 부서 이메일 : [usa@wojungair.co.kr](mailto:usa@wojungair.co.kr), [china@wojungair.co.kr](mailto:china@wojungair.co.kr)

## 미주/중남미/캐나다

### 미주 재운항 항공사 스케줄

- AM
  - ✓ AM091 [12:25-11:10] to MEX 목,일 주 2 회 재운항
  - ✓ MTY/GDL/EZE 등 중남미 가능
- AC
  - ✓ AC064 [16:40-10:35] to YVR 목,일 주 2 회 재운항
  - ✓ YVR 이원 구간 진행가능
- HA
  - ✓ HA1460 [20:40-10:35] to HNL 수,금,일 주 3 회 재운항
  - ✓ GRU/EZE 등 중남미 T/S 가능

## 중국/대만/홍콩/일본

- 대만 휴무
  - ✓ Dragon Boat Festival : 2020.06.25~ 06.28
- 일본 스페이스 상황
  - ✓ 공급 대비 수요가 매우 많아 스페이스 안 좋습니다.
- 대한항공
  - ✓ 5월부터 SZX 주 4 회 운항 (연락주세요)



## 제 2 사업부 – 유럽/중동/아프리카/중아시아



- 황남수 부장 : nshwang@wojungair.co.kr ☎ 02-3271-3560
- 이슬기 과장 : sk1lee@wojungair.co.kr ☎ 02-3271-3562
- 유지훈 과장 : jhyu@wojungair.co.kr ☎ 02-3271-3547
- 민시후 과장 : shmin@wojungair.co.kr ☎ 02-3271-3548
- 양승현 과장 : shyang@wojungair.co.kr ☎ 02-3271-3545
- 이재범 과장 : jblee@wojungair.co.kr ☎ 02-3271-3544
- 김다솜 계장 : dskim@wojungair.co.kr ☎ 02-3271-3543
- 장한빛 계장 : hbjang@wojungair.co.kr ☎ 02-3271-3549
- 이수진 계장 : sjlee@wojungair.co.kr ☎ 02-3271-3561
- 이미연 사원 : my1lee@wojungair.co.kr ☎ 02-3271-3530
- 김승현 사원 : shkim@wojungair.co.kr ☎ 02-3271-3563
- 김민영 사원 : mykim@wojungair.co.kr ☎ 02-3271-3550

➢ 부서 이메일 : eu1@wojungair.co.kr, eu2@wojungair.co.kr



### ● FINNAIR (AY)

- 5 월 8 일부터 매주 3 회 화, 금, 일 운항!
- ✓ SKD: AY042 to HEL 10:20-13:55
- ✓ HEL 외에 VNO/RIX/TLLCPH/STO/MSQ/LED 지역 가능
- \*\*\*\*\*많은 문의 바랍니다\*\*\*\*\*

### ● SILKWAY WEST AIRLINES (7L)

- ELI, ELM 배터리 진행 시, 아래 서류 미리 준비해주세요!
- ✓ MSDS
- ✓ ISO 9001 인증서
- ✓ UN TEST REPORT
- ✓ CHECK LIST (예약시 항공사 제공)

### ● POLISH AIRLINES (LO)

- ✓ 5 월 임시편 운항 안내.
- ✓ 5 월 1,5,8,12,15,19,22,26,29 일
- ✓ ICN WAW : LO1098 07:40-13:25
- ✓ WAW 트럭연결 구간 DEST 진행 가능!
- ✓ 현재, 폴란드 정부로 공급되고 있는 코로나 관련 구호물품이 우선순위로 진행 중입니다. 일반화물 선적 관련해서는 제한적이므로, 이 점 참고하시어 문의 바랍니다!

- 중국 SEA&AIR 화물 진행 시, 중국 세관 승인 문제로 선적 직전 캔슬 건들이 많습니다. 중국 세관 승인 관련하여 이상 없는지 한 번 더 확인 부탁드립니다.

- 코로나 관련 물품일 경우 가격을 따로 운영하는 항공사들이 있습니다. 문의 또는 예약 시, 아이템 잘 확인해 주세요!

### \*\*코로나 생활 방역 생활 속 거리 두기!\*\*

5 월 6 일부터 사회적 거리 두기 종료! 생활 속 거리 두기 모두 실천합시다!

#### '생활 속 거리 두기' 지침

1

아프면 3~4일 집에 머물기

2

사람과 사람 사이, 두 팔 간격 건강 거리두기

3

30초 손 씻기, 기침은 옷 소매

4

매일 2번 이상 환기, 주기적 소독

5

거리는 멀어도 마음은 가까이

**보조수칙**

① 마스크 착용 ② 환경 소독 ③ 어르신 및 고위험군 생활수칙 준수 ④ 건강한 생활습관

---

#### 집단방역 기본 수칙

1

공동체가 함께 노력하기

2

공동체 내 방역관리자 지정하기

3

공동체 방역지침 만들고 준수하기

4

방역관리자는 적극적으로 역할 수행

5

방역 관리자에게 적극 협조하기

**보조수칙**

● 원칙

- 일상과 방역의 조화
- 학습과 참여
- 창의적 활용

● 구성

- 총 12개 부처, 31개 세부지침
- 사업장, 대중교통, 음식점, 백화점 등

자료/중앙사고수습본부 YONHAP NEWS

장예진 이재윤 기자 / 20200503 트위터 @yonhap\_graphics 페이스북 tuneey.kr/LeYn1



## 제 3 사업부 – 동남아/서남아/오세아니아



- 유대근 부장 : [dkyou@woojungair.co.kr](mailto:dkyou@woojungair.co.kr) ☎ 02-3271-3580
- 하보미 과장 : [bmha@woojungair.co.kr](mailto:bmha@woojungair.co.kr) ☎ 02-3271-3546
- 김진선 과장 : [js1kim@woojungair.co.kr](mailto:js1kim@woojungair.co.kr) ☎ 02-3271-3583
- 김영성 과장 : [yskim@woojungair.co.kr](mailto:yskim@woojungair.co.kr) ☎ 02-3271-3581
- 양민영 대리 : [myyang@woojungair.co.kr](mailto:myyang@woojungair.co.kr) ☎ 02-3271-3582
- 박상철 사원 : [scpark@woojungair.co.kr](mailto:scpark@woojungair.co.kr) ☎ 02-3271-3585
- 윤지애 사원 : [jayoon@woojungair.co.kr](mailto:jayoon@woojungair.co.kr) ☎ 02-3271-3584
- 이유민 사원 : [ym1lee@woojungair.co.kr](mailto:ym1lee@woojungair.co.kr) ☎ 02-3271-3565
- 부서 이메일 : [asia@woojungair.co.kr](mailto:asia@woojungair.co.kr)

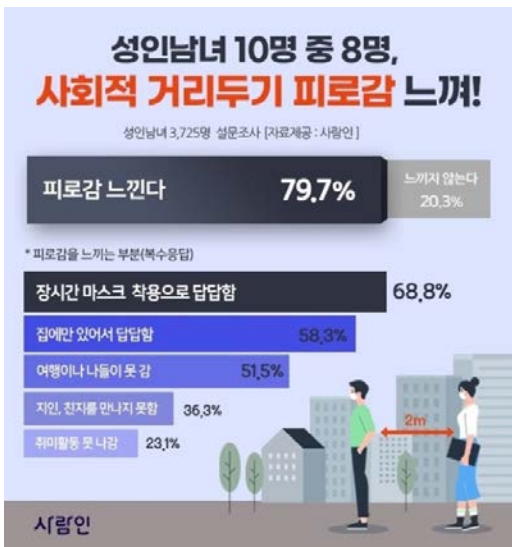
## 5 월 “핑동” THINK 동남아

- GA 인도네시아항공 5 월 운임 및 운항 스케줄 변동 안내
  - ✓ 자카르타 FLT GA879 : 5 월 **정상 운항** 요일은 금요일, 일요일 (주 2 회 운항)
  - ✓ 발리 FLT GA871 : 5 월 **운항 취소**
- 5 월 비엠펙(VJ) SGN 운항 / Bulk
  - ✓ VJ863 [11:40-14:55] – 월,수,금 (주 3 회 운항) : Bulk 제한 (90x90x90cm, 70kg), 스페이스 & 운임 별도 문의 부탁드립니다.

- 미얀마국제항공(8M) – 미얀마 양곤항 (ICN-RGN) 직항노선 운항

운항구간	항공편명	운항시간	기종	운항일정 (5 월)
ICN-RGN	8M802	1710-2040	A319	3,5,8,15,19,22,29

※ 운임 및 스페이스 별도 문의



**코로나 19에 따른 이커머스 현황**  
**홈용품** ; 지난해 같은 시기에는 봄 시즌 상품, 캠핑 등이 인기를 끌었던 것과 달리 건강용품, 생필품 등과 같은 온라인 상품들의 주문량이 급증





- 이승엽 이사 : [yoopslee@woojungair.co.kr](mailto:yoopslee@woojungair.co.kr) ☎ 02-3271-3540
- 이현경 과장 : [hklee@woojungair.co.kr](mailto:hklee@woojungair.co.kr) ☎ 02-3271-3541
- 라정솔 사원 : [jsra@woojungair.co.kr](mailto:jsra@woojungair.co.kr) ☎ 02-3271-3543
- 부서 이메일 : [airin@woojungair.co.kr](mailto:airin@woojungair.co.kr)
- Nate on Messenger : [wooj-airin@nate.com](mailto:wooj-airin@nate.com)

## Woojung Import Consolidation

### 정기/Consol Schedule:

- 미주: LAX, JFK, ORD
- 캐나다: YYZ, YVR
- 일본: TYO, OSA
- 동남아: TPE, HAN

그 외 기타지역 문의 바랍니다.

자세한 사항은 아래 우정항공 수입부서로 연락 바랍니다.

우정항공 항공 수입부 (이승엽 이사, 이현경 대리, 라정솔 사원)  
TEL : 02 3271 3541 /3543      E-MAIL : [airin@woojungair.co.kr](mailto:airin@woojungair.co.kr)

# 기타

## ● 항공사별 유류 및 기타 할증료 변경

- KE/OZ : 5 월 16 일부터 부과될 유류할증료 (장거리 : 0 원/Kg, 중거리 : 0 원/kg, 단거리 : 0 원/kg)
- LH : 5 월 4 일부터 항공화물할증료 1,020 원/Kg 로 인하

## ● 기타 항공사 및 포워드 동향

- UA : 6 월 4 일부터 ICN-SFO 노선을 운항 재개, 기존 12/7 편에서 7/7 로 B787-9 기종을 운항
- MH : 7 월 2 일부로 ICN-KUL 노선을 4/7 A330-300 로 운항 재개, 9 월 1 일부터 5/7 증편
- NX : 5 월 1 일부터 1/7 인천노선 운항 재개, 5 월 16 일 부터 2/7 증편
- EK : 5 월 2 일부터 ICN-DXB 3/7 A380 운항 예정

- AA : ICN-LAX 노선에 B787-9 여객기를 투입 7/7 화물 전세편 운항 시작, 7 월부터 ICN-DFW 3/7 B787-8 운항 예정
- HA : 5 월 1 일부터 HNL 와 SEA 노선 A330-220 로 운항 재개
- CX : 5 월 6 일부터 HKG 와 DEL 노선 2/7 운항 재개
- LH : 독일 정부로부터 형식 승인 얻어 A330 여객기 4 대를 화물기로 개조하여 운항

## ● 국가별 공휴일

KOTRA 에서 제공하고 있는 국가별 공휴일은 다음의 링크를 통하여 참고하시기 바랍니다.

[http://www.kotra.or.kr/kh/about/KHKINY150M.do?MENU\\_CD=F0496&TOP\\_MENU\\_CD=F0261&LEFT\\_MENU\\_CD=F0496&PARENT\\_MENU\\_CD=F0467](http://www.kotra.or.kr/kh/about/KHKINY150M.do?MENU_CD=F0496&TOP_MENU_CD=F0261&LEFT_MENU_CD=F0496&PARENT_MENU_CD=F0467)